



# CATÁLOGO DE PRODUCTOS

## 2020

*Soluciones*  
— a la medida de —  
*su negocio*



### CONGELADORES



### REFRIGERADORES



### VITRINAS



### EXHIBIDORES



### CÁMARAS

Ahorra energía  
y protege el medio ambiente







*brindando soluciones*  
— a la medida de —  
*su negocio*







## CHC-25

## CHC-18

## CHC-25

Acero Inox. Interior y Exterior



*Tapa de acero  
inoxidable*

*\* Opcional*

★ **NUEVO  
EQUIPO**

### DIMENSIONES EXTERIORES

ALTO	ANCHO	FONDO
35.55" / 903 mm	67.24" / 1708 mm	32.08" / 815 mm

### CONSUMO

3127 w-hr / día

### CAPACIDAD

530 L / 18.7 ft³

### DIMENSIONES EXTERIORES

ALTO	ANCHO	FONDO
35.55" / 903 mm	79.52" / 2020 mm	32.08" / 815 mm

### CONSUMO

4750 w-hr / día

### CAPACIDAD

644 L / 23 ft³

### DIMENSIONES EXTERIORES

ALTO	ANCHO	FONDO
35.55" / 903 mm	79.52" / 2020 mm	32.08" / 815 mm

### CONSUMO

4750 w-hr / día

### CAPACIDAD

644 L / 23 ft³



FÁCIL MANTENIMIENTO



CONSTRUCCIÓN DE ACERO



CONGELADOR Y REFRIGERADOR



TAPA TIPO COFRE



EVAPORACIÓN DE CONDENSADOS  
POR GAS CALIENTE



VARIOS COLORES



# CONGELADORES HELADEROS



## CHEP-170 G2

## CHEP-110 G2

## CHEP-83 G2



*Disponible en  
negro*

*\* Solo CHEP 170 G2*



*Cúpula de  
cristal*

*\* Opcional*



DIMENSIONES EXTERIORES		
ALTO	ANCHO	FONDO
53.82" / 1367 mm	32.13" / 816 mm	23.7" / 602 mm
CAPACIDAD		
145.70 L / 5.15 ft <sup>3</sup>		



DIMENSIONES EXTERIORES		
ALTO	ANCHO	FONDO
58.82" / 1367 mm	42.59" / 1082 mm	23.7" / 602 mm
CAPACIDAD		
202.2 L / 7.14 ft <sup>3</sup>		



DIMENSIONES EXTERIORES		
ALTO	ANCHO	FONDO
58.82" / 1367 mm	66.22" / 1682 mm	23.70" / 602 mm
CAPACIDAD		
329.6 L / 11.64 ft <sup>3</sup>		

★ **NUEVOS  
EQUIPOS**



MARCO DE ALUMINIO



CONSTRUCCIÓN DE ACERO



TEMPERATURA AJUSTABLE



ILUMINACIÓN LED

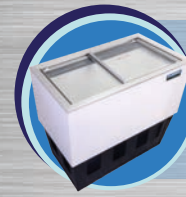


CRISTALES TEMPLADOS



COLOR BLANCO O NEGRO

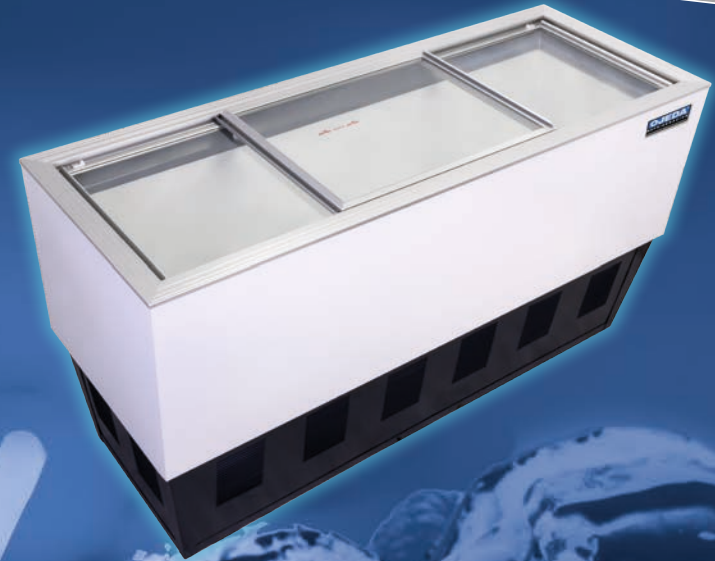




# CH-170

# CHEP-110

# CHEP-170



DIMENSIONES EXTERIORES		
ALTO	ANCHO	FONDO
35.82" / 910 mm	66.92" / 1700 mm	25.23" / 641 mm
CONSUMO		CAPACIDAD
5.84 kw-hr / día		445 L / 15.71 ft <sup>3</sup>

DIMENSIONES EXTERIORES		
ALTO	ANCHO	FONDO
35.43" / 900 mm	43.54" / 1106 mm	24.68" / 627 mm
CONSUMO		CAPACIDAD
4200 w-hr / día		214 L / 7.55 ft <sup>3</sup>

DIMENSIONES EXTERIORES		
ALTO	ANCHO	FONDO
35.43" / 900 mm	67.32" / 1710 mm	24.68" / 627 mm
CONSUMO		CAPACIDAD
5420 w-hr / día		349 L / 12.32 ft <sup>3</sup>

  
MARCO DE ALUMINIO

  
CONSTRUCCIÓN DE ACERO

  
TEMPERATURA AJUSTABLE

  
BASE DE ACERO

  
CRISTALES TEMPLADOS

  
COLOR BLANCO



# CONGELADORES PALETEROS



## CHP-105

## CHP-68



DIMENSIONES EXTERIORES		
ALTO	ANCHO	FONDO
35.82" / 910 mm	26.77" / 680 mm	24.64" / 626 mm
CONSUMO		CAPACIDAD
2290 w-hr / día		123 L / 4.33 ft <sup>3</sup>



DIMENSIONES EXTERIORES		
ALTO	ANCHO	FONDO
35.82" / 910 mm	41.33" / 1050 mm	24.64" / 626 mm
CONSUMO		CAPACIDAD
3595 w-hr / día		225 L / 7.95 ft <sup>3</sup>



MARCO DE ALUMINIO



CONSTRUCCIÓN DE ACERO



TEMPERATURA AJUSTABLE



RODAJAS



CRISTALES TEMPLADOS



COLOR BLANCO





## CT-90

## CV-08



★ **NUEVOS EQUIPOS**

### DIMENSIONES EXTERIORES

ALTO	FRENTE	FONDO
28.58" / 726 mm	22.04" / 560 mm	2.79" / 571 mm
CONSUMO		CAPACIDAD
2.88 kw-hr / día		91.4 L / 3.22 ft³

### DIMENSIONES EXTERIORES

ALTO	FRENTE	FONDO
78.30" / 1989 mm	20.19" / 513 mm	28.86" / 733 mm
CONSUMO		CAPACIDAD
7.430 kw-hr / día		254.81 L / 9.00 ft³



ILUMINACIÓN LED



CONSTRUCCIÓN DE ACERO



TEMPERATURA AJUSTABLE



BASE DE ACERO



CRISTALES TEMPLADOS



COLOR BLANCO



# REFRIGERADORES VERTICALES



## RVP-28 NI

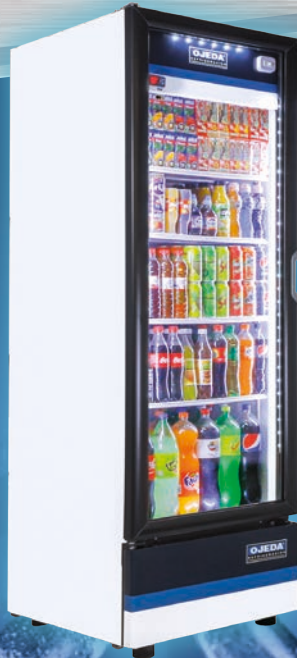
## RVP-500 NI

## RV2P-36 NI

## RV4P-36 NI



DIMENSIONES EXTERIORES		
ALTO	FRENTE	FONDO
79.72" / 2025 mm	30.03" / 763 mm	30.31" / 770 mm
CONSUMO		CAPACIDAD
1137.6 w-hr / día		658.08 L / 23.0 ft <sup>3</sup>



DIMENSIONES EXTERIORES		
ALTO	FRENTE	FONDO
79.72" / 2025 mm	30.03" / 763 mm	30.31" / 770 mm
CONSUMO		CAPACIDAD
5100 w-hr / día		582.97 L / 20.58 ft <sup>3</sup>



DIMENSIONES EXTERIORES		
ALTO	FRENTE	FONDO
80.23" / 2038 mm	47.24" / 1200 mm	31.69" / 805 mm
CONSUMO		CAPACIDAD
6650 w-hr / día		1026.02 L / 36.23 ft <sup>3</sup>



DIMENSIONES EXTERIORES		
ALTO	FRENTE	FONDO
80.23" / 2038 mm	47.24" / 1200 mm	31.69" / 805 mm
CONSUMO		CAPACIDAD
6650 w-hr / día		1026.02 L / 36.23 ft <sup>3</sup>



CONDENSADOR LIBRE DE MANTENIMIENTO



CONSTRUCCIÓN DE ACERO



CONTROL ELECTRÓNICO DE TEMPERATURA



ILUMINACIÓN LED



EVAPORACIÓN DE CONDENSADOS POR GAS CALIENTE



COLOR BLANCO CON OPCIÓN DE GRÁFICOS





## VRD-77



DIMENSIONES EXTERIORES		
ALTO	FRENTE	FONDO
52.24" / 1327 mm	99.33" / 2523 mm	30.55" / 771 mm
CONSUMO		CAPACIDAD
5700 w-hr / día		3.58 ft³

## MAXI-1800



DIMENSIONES EXTERIORES		
ALTO	FRENTE	FONDO
50.07" / 1272 mm	73.77" / 18.74 mm	36.41" / 925 mm
CONSUMO		CAPACIDAD
10920 w-hr / día		695 L / 24.54 ft³

  
CONDENSADOR  
LIBRE DE MANTENIMIENTO

  
CONSTRUCCIÓN DE ACERO

  
CONTROL ELECTRÓNICO  
DE TEMPERATURA

  
ILUMINACIÓN LED

  
EVAPORACIÓN DE CONDENSADOS  
POR GAS CALIENTE

  
VARIOS COLORES





## DOLCE L



DIMENSIONES EXTERIORES		
ALTO	FRENTE	FONDO
54.92" / 1395 mm	49.40" / 1255 mm	31.22" / 793 mm
CONSUMO		CAPACIDAD
5172 w-hr / día		294 L / 10.4 ft <sup>3</sup>

## DOLCE DUO



DIMENSIONES EXTERIORES		
ALTO	FRENTE	FONDO
55.31" / 1405 mm	71.41" / 1815 mm	28.56" / 725 mm
CONSUMO		CAPACIDAD
6291 w-hr / día		322 L / 11.137 ft <sup>3</sup>

 **CONDENSADOR  
LIBRE DE MANTENIMIENTO**

 **CONSTRUCCIÓN DE ACERO**

 **CONTROL ELECTRÓNICO  
DE TEMPERATURA**

 **4 TEMPERATURAS / ILUMINACIONES  
PREPROGRAMADAS**

 **EVAPORACIÓN DE CONDENSADOS  
POR GAS CALIENTE**

 **VARIOS COLORES**





## DOLCE TRE

## PICCOLO A

## PICCOLO C



### DIMENSIONES EXTERIORES

ALTO	FRENTE	FONDO
55.63" / 1413 mm	72.91" / 1852 mm	31.65" / 804 mm

### CONSUMO

3.699 w-hr / día

### CAPACIDAD

314.54 L / 11.11 ft<sup>3</sup>

### DIMENSIONES EXTERIORES

ALTO	FRENTE	FONDO
54.96" / 1396 mm	25.39" / 1530 mm	28.74" / 730 mm

### CONSUMO

17.00 kw-hr / día

### CAPACIDAD

102 L / 3.6 ft<sup>3</sup>

### DIMENSIONES EXTERIORES

ALTO	FRENTE	FONDO
54.96" / 1396 mm	25.39" / 1530 mm	28.74" / 730 mm

### CONSUMO

17.00 kw-hr / día

### CAPACIDAD

102 L / 3.6 ft<sup>3</sup>



CONDENSADOR  
LIBRE DE MANTENIMIENTO



CONSTRUCCIÓN DE ACERO



CONTROL ELECTRÓNICO  
DE TEMPERATURA



ILUMINACIÓN LED



EVAPORACIÓN DE CONDENSADOS  
POR GAS CALIENTE



VARIOS COLORES





## ALPA-120

## ALPA-77



DIMENSIONES EXTERIORES		
ALTO	FRENTE	FONDO
78.74" / 2000 mm	34.65" / 880 mm	31.69" / 805 mm
CONSUMO		CAPACIDAD
11090 w-hr / día		376 L / 13.26 ft <sup>3</sup>



DIMENSIONES EXTERIORES		
ALTO	FRENTE	FONDO
78.74" / 2000 mm	51.49" / 1308 mm	31.69" / 805 mm
CONSUMO		CAPACIDAD
17280 w-hr / día		560 L / 19.77 ft <sup>3</sup>



CONDENSADOR  
LIBRE DE MANTENIMIENTO



CONSTRUCCIÓN DE ACERO



CONTROL ELECTRÓNICO DE  
TEMPERATURA



ILUMINACIÓN LED



EVAPORACIÓN DE CONDENSADOS  
POR GAS CALIENTE



VARIOS COLORES





## CÁMARA DE REFRIGERACIÓN O CONGELACIÓN



	ALTO	FRENTE	FONDO
CDP 478	7.22 ft / 2.20 m	6.99 ft / 2.13 m	4.00 ft / 1.22 m
CDP 678	7.22 ft / 2.20 m	6.99 ft / 2.13 m	6.00 ft / 1.83 m
CDP 688	7.22 ft / 2.20 m	7.87 ft / 2.40 m	6.00 ft / 1.83 m
CRC 48	7.22 ft / 2.20 m	6.99 ft / 2.13 m	7.22 ft / 2.20 m



PUERTA ABATIBLE PARA CLARO LIBRE 1.83 X 2.40 M



TERMÓMETRO REDONDO DE 2" DE Ø



SISTEMA DE REFRIGERACIÓN ZANOTTI MZN110F



ILUMINACIÓN Y SWITCH



LAMINA DE ALUMINIO ANTIDERRAPANTE OPCIONAL



OPCIÓN DE REFRIGERACIÓN, CONGELACIÓN, O BITEMPERA.





# FRIGOPANE<sup>®</sup>

Lada sin costo 01-800-OJEDA-MX  
**01-800-65332-69**

Refrigeración Ojeda, S.A. de C.V.  
Canela No. 79 A y B, Col. Granjas México  
08400 Iztacalco, CDMX

E-mail: [contacto@ojeda.com.mx](mailto:contacto@ojeda.com.mx)  
Conmutador: (01-55) 5803-1100

Ventas 1: (01-55) 5803-1116  
Ventas 2: (01-55) 5803-1113  
Refacciones: (01-55) 5803-1139  
Servicios 1: (01-55) 5803-1146  
Servicios 2: (01-55) 5803-1134

[ojeda.com.mx](http://ojeda.com.mx)  
[ojedagrupo.com](http://ojedagrupo.com)

**PROGRAMA DE RENTA PARA EXPOS Y EVENTOS**

**OJEDA REFRIGERACION**  
A COOL BUSINESS

Lada sin costo 01-800-OJEDA-MX  
**01-800-65332-69**  
Conmutador: (01-55) 5803-1100  
Email: [servicio@ojeda.com.mx](mailto:servicio@ojeda.com.mx)